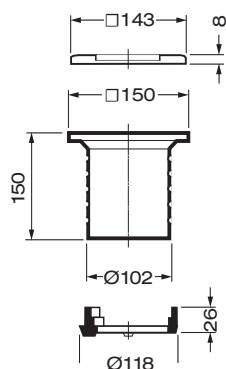




**Bitte entsprechende Aufsatzelemente und Etageneinsatz auswählen!**

DN 70

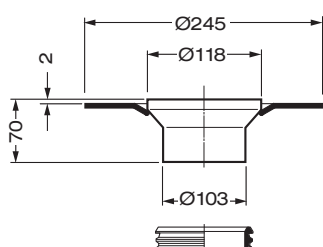


**Siebeeinheit**

bestehend aus: Sieb quadratisch, mit Rohrdurchführung, Sieb-  
aufnahme 150 mm x 150 mm, höhenverstellbar, Entwässerungsring

Art.-Nr. 20423.070X

Gewicht: 0,44 kg



**einteilige Ausführung**

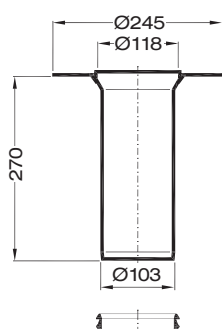
**LX1224-12X**

**Aufsatzelement, Serie V-FL**

mit Klebeflansch, für Abdichtung aus Flüssigkunststoffen,  
aus Edelstahl

Ablauf Art.-Nr. 20420.070X

Gewicht: 1,05 kg



**zweiteilige Ausführung**

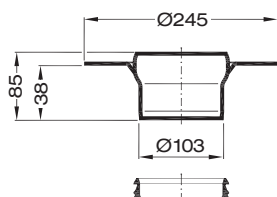
**LX1224-13X**

**Etageneinsatzeinheit**

bei wärmegeämmten Balkonen, **Serie V-FL**  
mit Klebeflansch, für Abdichtung aus Flüssigkunststoffen,  
bestehend aus: Etageneinsatzeinheit mit Klebeflansch,  
Dichtelement DN 100

Art.-Nr. 20425.070X

Gewicht: 1,8 kg



**Aufsatzelement mit Muffe**

bei wärmegeämmten Balkonen, **Serie V-FL**  
mit Klebeflansch, für Abdichtung aus Flüssigkunststoffen

Art.-Nr. 20426.070X

Gewicht: 1,0 kg



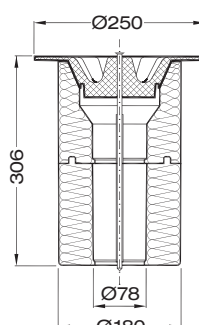
**Grundeinheit**

Art.-Nr. 21400.070X  
bestehend aus:

1 **Schalungspilz**  
Art.-Nr. 18110.070X

2 **Grundkörper**  
Art.-Nr. 21210.070X

3 **Schalungsglocke**  
Art.-Nr. 18100.070X



**Wärmedämm-Grundeinheit**

bestehend aus:  
Schalungspilz, Wärmedämmkörper  
und Befestigungsschraube

Art.-Nr. 21401.070X

Gewicht: 0,7 kg

Achtung:  
Grundkörper 21210.070X  
muss separat bestellt werden!